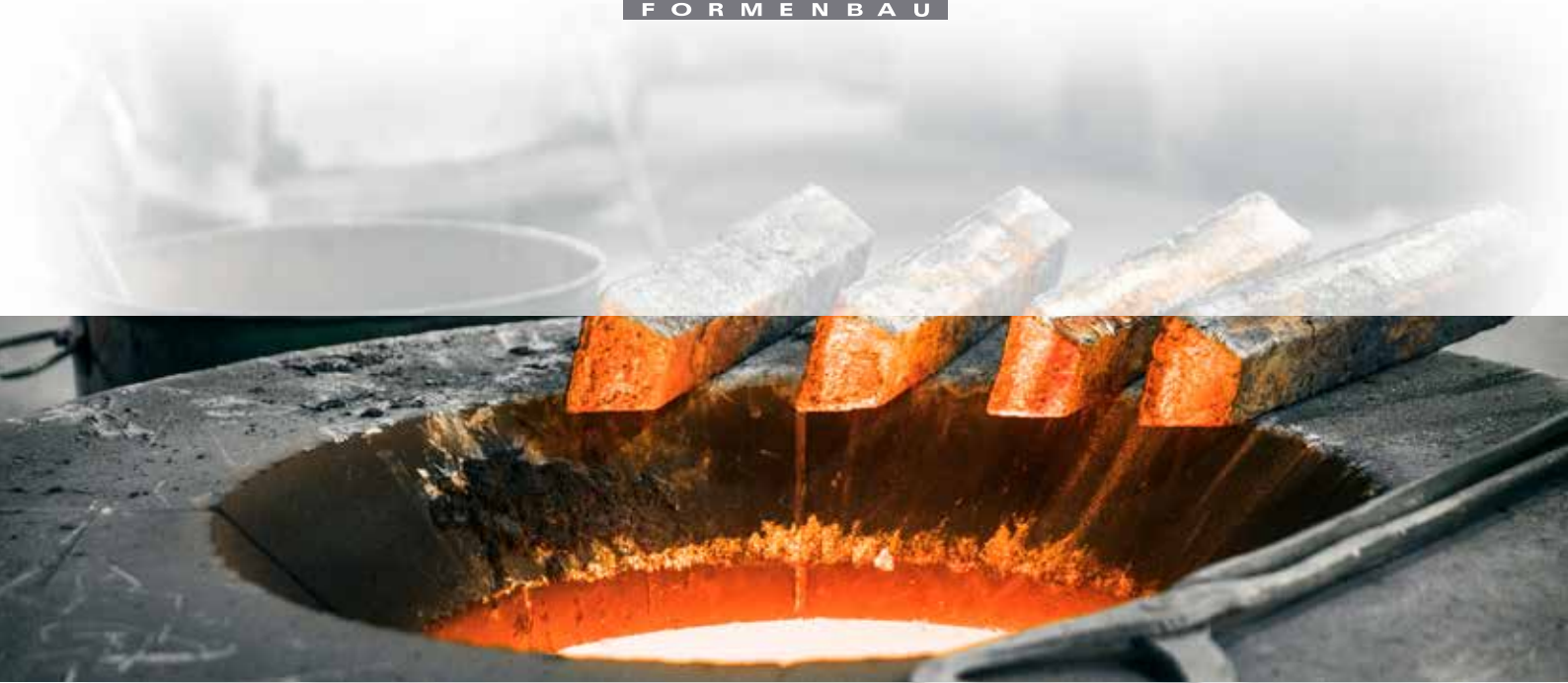


METTEC GUSS

METALLGIESSEREI
FORMENBAU



WIR

LEBEN

METALL

Gussverfahren

Im Schmelztiegel der Formgebung



Kokillenguss

METTEC GUSS ist Spezialist für das Dauerformverfahren und liefert mit viel Erfahrung und fachübergreifendem Know-How ideale Ergebnisse, abgestimmt auf die Wünsche und Bedürfnisse unserer Auftraggeber. Durch die Verwendung von Sandkernen können wir Gussformen mit komplexen Hinterschneidungen produzieren. Die Verwendung von Eingießteilen gehört zu einem unserer Spezialgebiete. Unsere Stückgewichte erstrecken sich im Kokillenguss von 0,1 bis 50 kg.



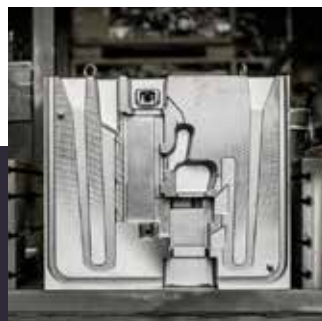
Sandguss & 3D-Sanddruck

Mit dem Sandgussverfahren lassen sich kostengünstig aufwendigere Geometrien mit Hohlräumen und Hinterschneidungen verwirklichen. Mettec-Guss realisiert Prototypen und Kleinserien im Handformverfahren. Zusätzlich bieten wir unseren Kunden auch das Maschinenformverfahren für größere Serien mit komplexen Teilegeometrien an. Unser Spektrum erstreckt sich hierbei auf Sandgussteile mit Stückgewichten von 200 g bis 300 kg.

Prototypen

Komplexe Geometrie

Kurze Lieferzeiten



WIR ■ LEBEN ■ METALL

www.mettec.at

LEISTUNGEN

Ihr Auftrag zur Nachhaltigkeit



Ihr Projektpartner

Wir machen keine Kompromisse bei Qualität und Service!

Unsere Spezialisierung auf Aluminium- und Buntmetallguss eröffnet Ihnen viele Möglichkeiten. Mit der Produktion von Losgröße 1 bis zur Serienfertigung von 10.000 Stück und darüber hinaus, sind wir für alle Anforderungen gewappnet.

Unser Full-Service Angebot reicht dabei von der optimierten und gießgerechten Konstruktion über **Gießsimulationen, 3D-Formsanddruck, Werkzeug- und Modellbau sowie CNC-Bearbeitung** bis hin zur **Belieferung und Qualitätskontrolle des Endproduktes einschließlich aller qualitätsrelevanten Prüfungen.**



All in one

Vom 3D-File
zum einbaufertigen

Bauteil



www.mettec.at



WIR ■ LEBEN ■ METALL

LEISTUNGSPORTFOLIO

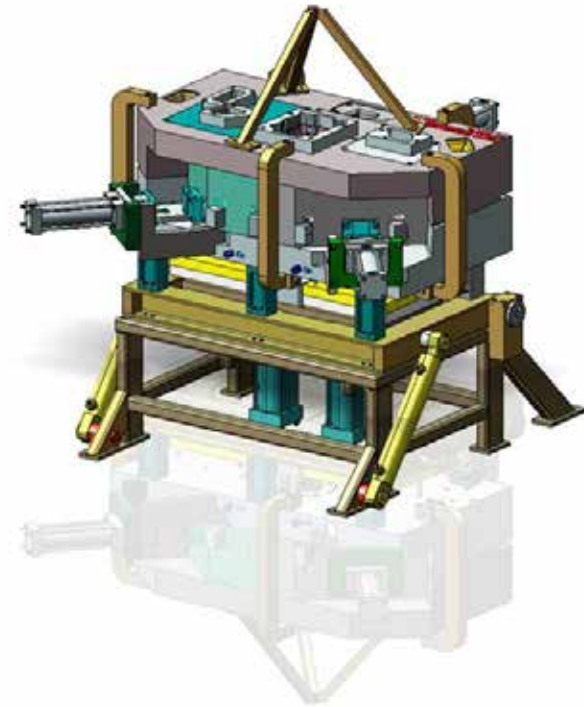
Werkzeugbau

Von der Idee zur Umsetzung



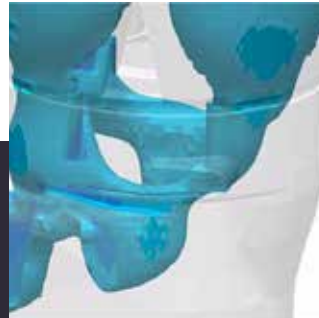
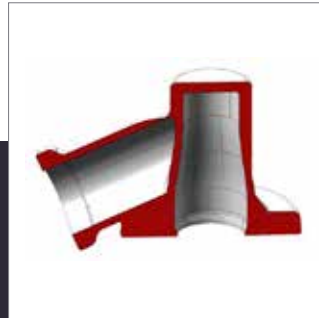
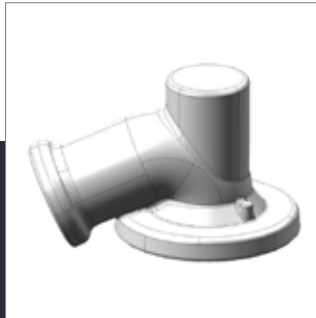
KONSTRUKTION & SIMULATION

Ihre Konstruktion liefert das Fundament. Auf dieser Basis prüfen wir die Gießbarkeit der Bauteile gleich zu Beginn. Mittels Formfüll- und Erstarrungssimulation werden dabei die zu erwartenden mechanischen Eigenschaften berechnet. Mit der Software vom Weltmarktführer MAGMA evaluieren unsere Experten vorab die Ergebnisse. Die Geometrie der Bauteile wird aufgrund der Ergebnisse optimiert.



WERKZEUGBAU

METTEC GUSS überzeugt mit jahrzehntelanger Erfahrung in der Herstellung von Kokillengusswerkzeugen. Unsere Kernkompetenzen im Werkzeug- und Vorrichtungsbau garantieren unseren Kunden rasche und flexible Umsetzung. Mit Kompetenz, Erfahrung und Projektmanagement begleiten unsere Spezialisten jeden einzelnen Auftrag.



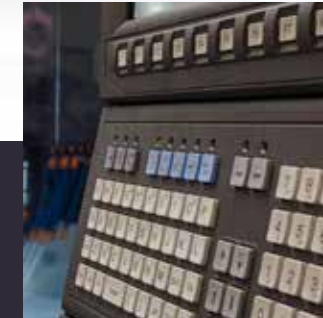
Optimierte
Gussteilgeometrie

Kompetent
und flexibel

jahrzehntelange **Erfahrung**



www.mettec.at



WIR ■ LEBEN ■ METALL

A close-up photograph of two hands shaking, symbolizing a partnership or agreement. The hands are positioned in the center of the frame, with the left hand wearing a light-colored sleeve and the right hand wearing a dark blue sleeve with a red stripe. The background is a soft, out-of-focus grey.

METTEC
GUSS

METALLGIESSEREI
FORMENBAU

Metallbearbeitung und Gussteilfertigung GmbH
Boschstraße 32-36, 4600 Wels - Austria
guss@mettec.at
+43 (0)7242 47493-0

Fahrzeugbau

Apparatebau

Leistungselektronik

Maschinenbau

Schienenfahrzeuge

Sonderfahrzeuge

Design

Elektroindustrie

Freizeitsektor

Automatisierung

Agrarindustrie

Wintersportindustrie